

25



Самарский филиал  
Федерального государственного  
унитарного предприятия

Федеральное государственное унитарное предприятие,  
основанное на праве хозяйственного ведения,  
«Российский государственный центр инвентаризации и учета объектов недвижимости -  
Федеральное бюро технической инвентаризации»  
(полное наименование ОТИ - организации технического учета и технической инвентаризации объектов капитального строительства)  
Самарский филиал ФГУП "Ростехинвентаризация - Федеральное БТИ"  
(наименование обособленного подразделения ОТИ)

# ТЕХНИЧЕСКИЙ ПАСПОРТ

На \_\_\_\_\_ Здание \_\_\_\_\_  
(вид объекта учета)  
Многоквартирный жилой дом  
(наименование объекта учета)

## Адрес (местоположение) объекта учета:

Субъект Российской Федерации	Самарская область	
Район		
Муниципальное образование	тип	город
	наименование	Самара
Населенный пункт	тип	
	наименование	
Улица (проспект, переулок и т.д.)	тип	улица
	наименование	Никитинская
Номер дома	50	
Номер корпуса		
Номер строения		
Литера	3,31,з	
Иное описание местоположения	Самарская область, г. Самара, Железнодорожный р-н, ул. Никитинская, д.50	

## Сведения о ранее произведенной постановке на технический учет в ОТИ

Инвентарный номер	1-36190(36:401:001:000410950)
Кадастровый номер	

## Штамп органа государственного технического учета о внесении сведений в Единый государственный реестр объектов капитального строительства (ЕГРОКС)

Наименование учетного органа	ФБУ "Кадастровая палата" по Самарской области
Инвентарный номер	
Кадастровый номер	
Дата внесения сведений в ЕГРОКС	

Паспорт составлен по состоянию на « 23 » \_\_\_\_\_ 1998 года

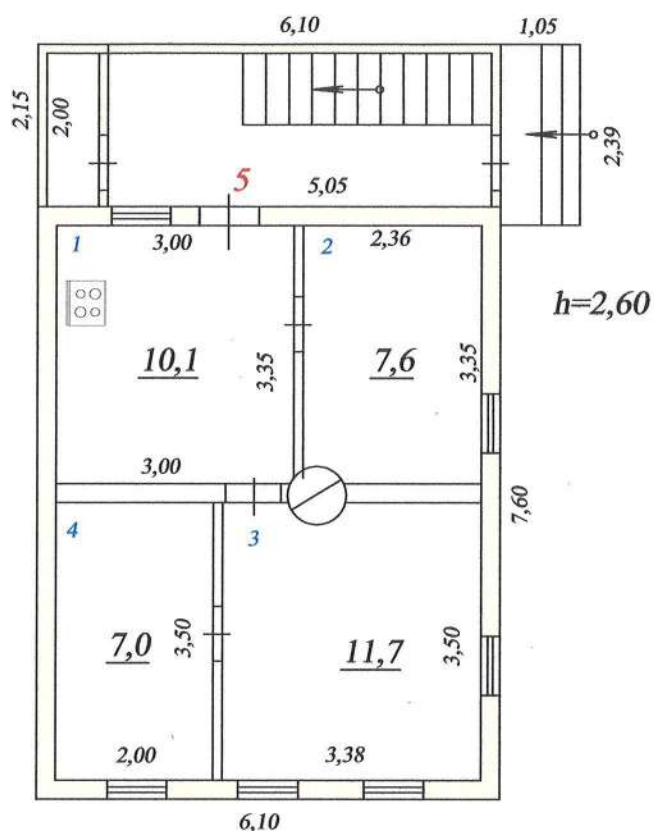
Начальник отдела \_\_\_\_\_ (Шубникова И.А.)  
(Фамилия И.О.)

М.П.



# План 1 этажа лит. 3,31,з

26



Самарский филиал  
ФГУП "Ростехинвентаризация-Федеральное БТИ"  
Выдана из тех. паспорта  
в соответствии с  
23 апреля 1991  
200 г.  
специалист

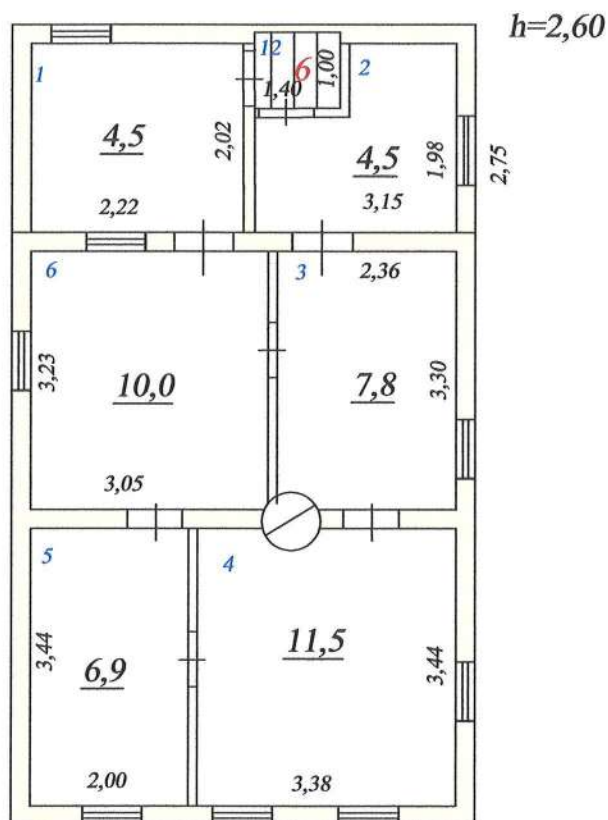
Самарский филиал ФГУП "Ростехинвентаризация-Федеральное БТИ"

Поэтажный план

Должность	Фамилия И.О.	Подпись	Дата	Самарская область, г. Самара, Железнодорожный р-н, ул.Никитинская, д.50	Лист	1
Начальник отдела	Шубникова И.А.				Листов	1
Специалист	Рыжов А.В.		16.01.2012		Масштаб	1:100

# План 2 этажа лит. 3,31

27



Самарский филиал  
ФГУП "Ростехинвентаризация-Федеральное БТИ"  
Выписка из тех. паспорта  
по состоянию на 23 апреля 1991 г.  
231  
специалист

Самарский филиал ФГУП "Ростехинвентаризация-Федеральное БТИ"

Поэтажный план

Должность	Фамилия И.О.	Подпись	Дата	Самарская область, г. Самара, Железнодорожный р-н, ул.Никитинская, д.50	Лист	1
Начальник отдела	Шубникова И.А.				Листов	1
Специалист	Рыжов А.В.		16.01.2012		Масштаб	1:100



## 28

город **г. Самара** район **Железнодорожный**

Инвентарный номер	1-36190(36:401:001:000410950)					
Шифр						
(фонд)						
Номер в реестре						
Кадастровый №						
Дополнительный	А	Б	В	Г	Д	Е

## I. Архитектурно-планировочные и эксплуатационные показатели

Балансодержатель \_\_\_\_\_

Серия, тип проекта *Многоквартирный жилой дом*

Год постройки	1917,1904	в	году
---------------	-----------	---	------

Год ввода в эксплуатацию

Год последнего капитального ремонта	1951
-------------------------------------	------

Число этажей	1
--------------	---

Имеется: подвал, цокольный этаж, мансарда, технический этаж, мезонин (подчеркнуть)

Число лестниц	шт.,	их уборочная площадь	кв.м.
---------------	------	----------------------	-------

Уборочная площадь общих коридоров и лоджий общего пользования

Средняя внутренняя высота помещений	2,54	м.	Объем	343	куб.м.
-------------------------------------	------	----	-------	-----	--------

Общая площадь дома	82,7	КВ.М.
--------------------	------	-------

В ТОМ ЧИСЛЕ:

а) жилые помещения: общая площадь квартир	82,7	КВ.М.
---	------	-------

В ТОМ ЧИСЛЕ ЖИЛАЯ ПЛОЩАДЬ	62,2	КВ.М.
---------------------------	------	-------

Средняя жилая площадь квартиры	22,0	КВ.М.
--------------------------------	------	-------

Кроме того: площадь лоджий, балконов, террас, веранд, холодных кладовых

### Распределение площади квартир жилого здания по числу комнат

1-комнатных			2-комнатных			3-комнатных			4-комнатных			5-комнатных			6-комнатных			Свободной планировки			Всего		
Количество	площадь		Количество	площадь		Количество	площадь		Количество	площадь		Количество	площадь		Количество	площадь		Количество	площадь		Количество	площадь	
	Общая	Жилая		Общая	Жилая		Общая	Жилая		Общая	Жилая		Общая	Жилая		Общая	Жилая		Общая	Жилая		Общая	Жилая
1	2	3	4	5	6	7	8	9	10	11	12	13	14	15	16	17	18	13	14	15	16	17	18
2		24,8	2		37,4																4		62,2

### Распределение площади квартир жилого здания с учетом архитектурно-планировочных особенностей

[illegible]

# **V. ОПИСАНИЕ КОНСТРУКТИВНЫХ ЭЛЕМЕНТОВ СТРОЕНИЯ И ОПРЕДЕЛЕНИЕ ИЗНОСА**

29

Литера: 3                      Год постройки до 1917                      Число этажей 2  
Группа капитальности 5                      Вид внутренней отделки простая

Наименование конструктивных элементов		Описание конструктивных элементов (материал, конструкция, отделка и прочее)  $K_{отс} = \text{---} = 1,00$	Техническое состояние (осадки, трещины, гниль и т.п.)	Удельн. вес конструкт. элементов	Поправка к удельн. весу в процентах	Удельн. вес констр. элем. с поправкой	Износ в %	Произвед. % износа на уд.вес констр. эл.
1		2	3	4	5	6	7	8
Фундаменты		Бутовый, ленточный		6	1	6,0	70	4,2
			ветхое					
а) Наружные и внутренние капитальные стены		Деревянные, рубл. обшиты тесом		26	1	26,0	75	19,5
			ветхое					
б) Перегородки		Деревянные		6	1	6,0	70	4,2
Перекрытия	чердачные	Деревянные, утепленные						
	междуэтажные		ветхое					
	подвальные							
Крыша		Стропила деревянные	ветхое	3	1	3,0	70	2,1
		Металлическая						
Полы		Дощатые, окрашены	ветхое	8	1	8,0	70	5,6
Проемы	оконные	Двойные, створные		13	1	13,0	70	9,1
			ветхое					
	дверные	Простые						
Отделочные работы	Наружная отделка			20	1	20,0	70	14,0
	Внутрен. отделка	Штукатурка, окраска, побелка	ветхое					
Санитарно и электротехнич. устройства	Отопление	есть		12	-2,6	7,5	60	4,5
	Водопровод				4,4			
	Канализация				-0,6			
	Электроосвещение	есть						
	Радио							
	Телефон				-0,4			
	Ванны с газ. колонками		неудовл.		1			
	Вентиляция				-4			
	Горяч. водоснабжение							
	Лифты							
	Газоснабжение	есть						
	Телевидение				-1,3			
Прочие работы		есть	ветхое	6	1	6,0	70	4,2
ИТОГО				100		95,5		67,4

Проц. износа, приведенный к 100 по формуле:  $\frac{\% \text{ износа (гр. 9)} \times 100}{\text{удельный вес (гр. 7)}} = 71 \%$





## Нежилые помещения: общая площадь

Кв.м.

№ п.п.	Классификация помещений	Основная		Вспомогат.		Текущие изменения							
		общая	арендуемая	общая	арендуемая	основная		вспомогат.		основная		вспомогат.	
						общая	арендуемая	общая	арендуемая	общая	арендуемая	общая	арендуемая
1	Нежилое помещение №												
2	Нежилое помещение №												
3	Нежилое помещение №												
4	Нежилое помещение №												
5	Нежилое помещение №												
6	Нежилое помещение №												
7	Подземная автостоянка												
8	Обществ.питания												
9	Косметология												
10	Стоматология												
11	Лечебно-санитарная												
12	Культ.-просветит.												
13	Театров и зрел. предпр.												
14	Творческие мастерские												
15	Помещения Т.С.Ж.												
ИТОГО													

Прочая площадь:

№ п.п.	Использование помещений	Основная	Вспомогат.	Текущие изменения			
				основная	вспомогат.	основная	вспомогат.
1	УЧРЕЖДЕНЧЕСКАЯ						
	жилищная контора						
2	Культурно-просветит.						
3	ПРОЧАЯ:						
	а) водомерный узел						
	б) технические помещения						
	в) тепловые узлы						
	г) электрощитовые						
	д) мусорокамеры						
	е) лифтовая						
	ж) консьерж						
	з) лифты						
	и) балкон тех.этажа						
	к) технические коридоры						
ИТОГО							







## VI. Техническое описание холодных пристроек

З	Литера по плану	Назначение	Этажность	Описание конструктивных элементов										№ сборника	№ таблицы	Уд. вес оценив. объект. в %	Износ в %
				Фундамент	Стены и перегородки	Перекрытия	Крыша	Полы	Проемы		Отделочные работы	Внутренние санитарно- и электротехн. устройства	Прочие работы				
									оконные	дверные							
	сени	2	кирп.	дерев.	дерев.	мягк.	дош.						28	1646	1	70	

## VII. Стоимость здания

Полная балансовая стоимость \_\_\_\_\_ руб.

Остаточная балансовая стоимость (с учетом износа) \_\_\_\_\_ руб.

Действительная инвентаризационная стоимость \_\_\_\_\_ руб.

Литера по плану	Наименование строений и пристроек	№ сборника	№ таблицы	Стоимость по таблице	Поправки к стоимости в коэфф.								Стоимость ед. изм. после применения поправочных коэфф.	Объем или площадь	Восстановительная стоимость в рублях	% износа	Действительная стоимость в рублях
					Удельный вес строения	На высоту помещения	На средн. площадь квартиры	На встроен. помещения	На отклонен. от группы капитальности	На объем здания	На этажность	Удельн. вес строен. после поправок					
3	Основное строение	28	22а	24,10	0,95	1,05	1,05						25,51	269	6862	71	1990
31	Пристрой	28	9а	23,30	0,81	1,05							19,82	37	733	60	293
з сени		28	1646	10,50	1								10,50	37	389	70	117
<b>Всего:</b>															7984		2400

Копия по состоянию на:

Исполнитель	23.04.1991	« » _____	« » _____	« » _____
	Рыжов А.В.			
Проверил	Шубников			

Итого в документе пронумеровано,  
прошнуровано и скреплено печатью  
\_\_\_\_\_ ЛИСТОВ

